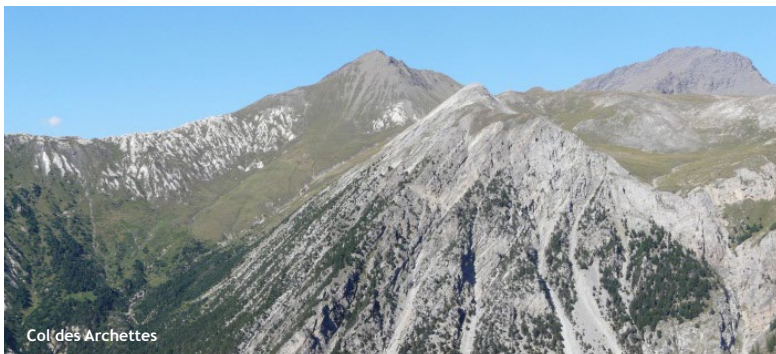
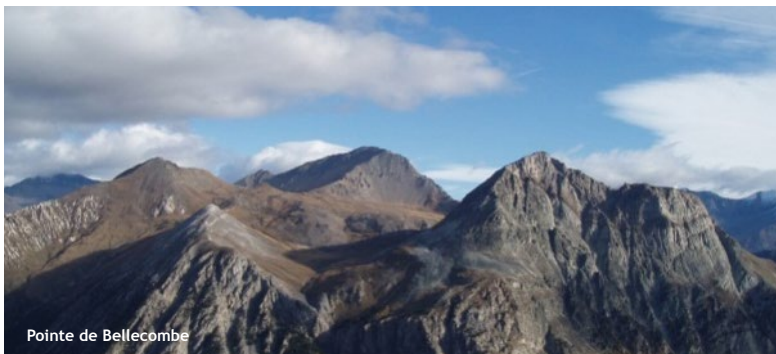


# Le Col des Archettes et Bellecombe



Col des Archettes



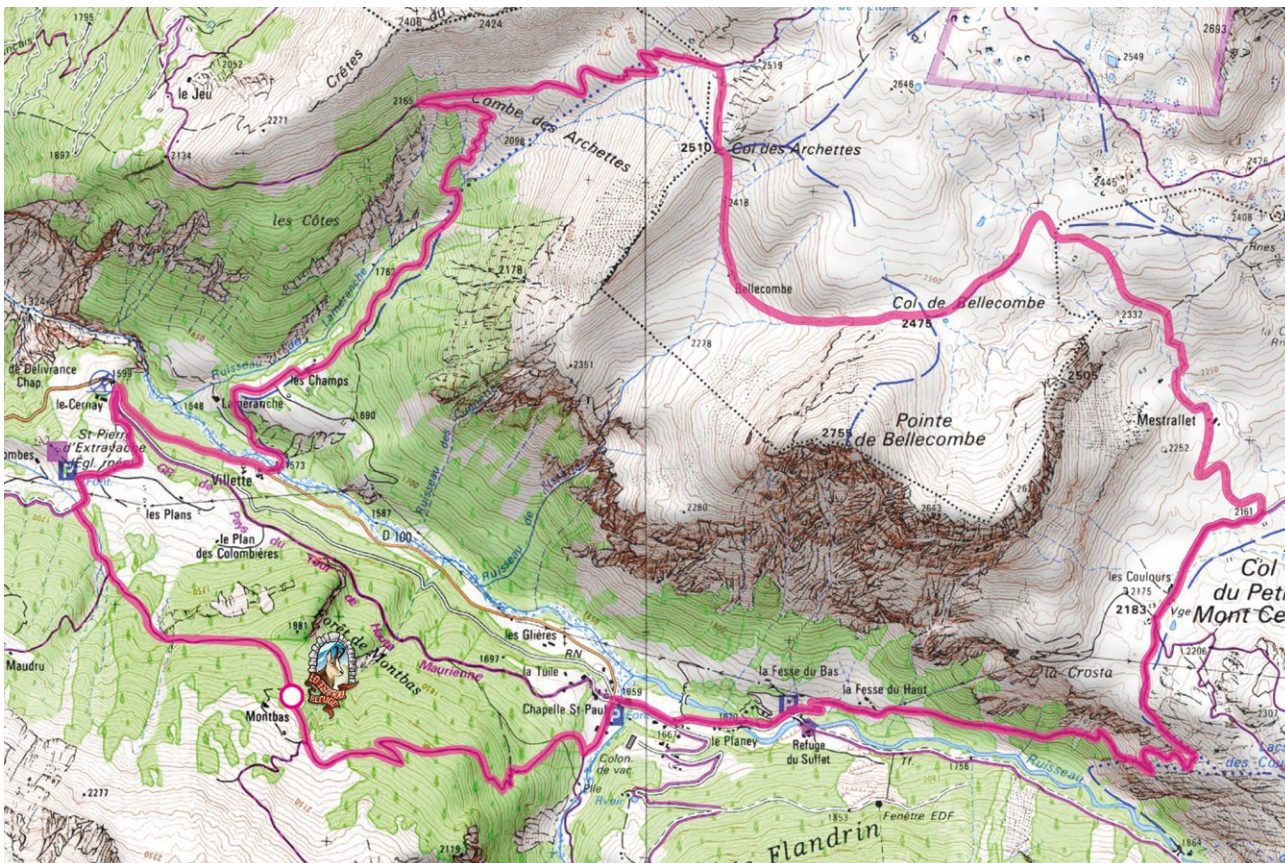
Pointe de Bellecombe



## DIFFICULTÉ

MOYEN

Altitude de départ:	2060 m
Altitude d'arrivée :	2510 m
Dénivelé :	450 m
Montée :	3h30
Retour :	2h30



Choisissez un parcours adapté à vos capacités physiques et techniques. Choisissez un équipement adapté aux difficultés, à la durée, et aux conditions climatiques. Munissez-vous de bonnes chaussures. Emportez un vêtement chaud en toute saison. En été : lunettes de soleil, crème solaire, chapeau. Emportez une trousse de premiers secours. Prévoyez votre pique-nique, et une quantité d'eau suffisante. Il est au moins par personne, voire 2 en été. Informez votre entourage de votre itinéraire et de l'heure approximative de retour. Ne partez jamais seul. Consultez la météo. Évitez de partir par mauvais temps. Sachez faire demi-tour en cas de changement de conditions climatiques. La carte de ce document est donnée à titre indicatif et ne remplace pas une carte IGN. Vous randonnez sous votre responsabilité et la responsabilité du refuge ne pourrait être engagée.