

# Le Col d'Étache



Génépi



Plan des Eaux et au fond le col d'Étache



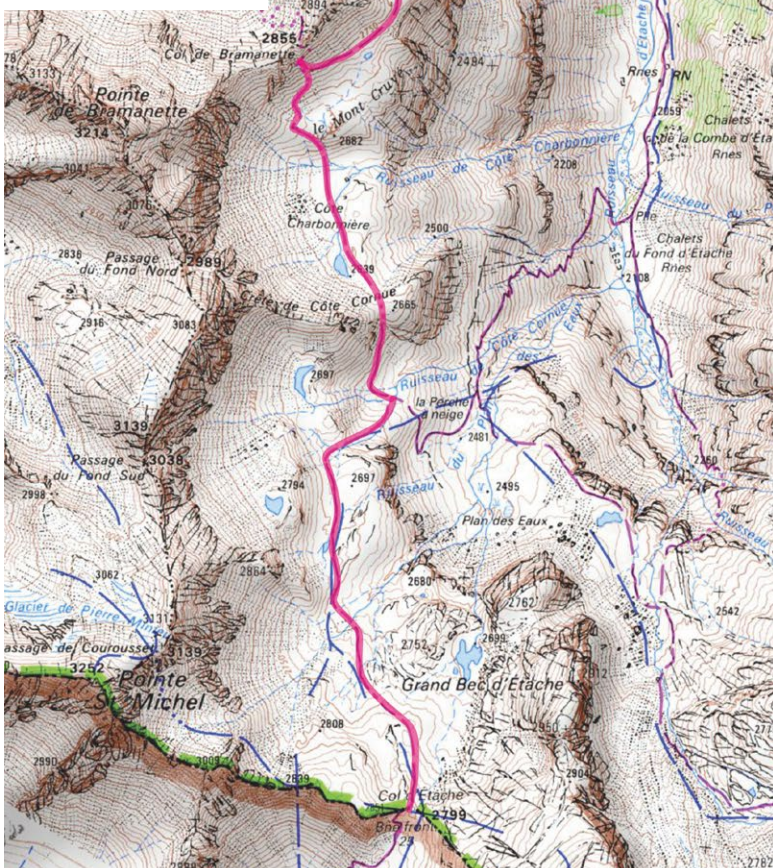
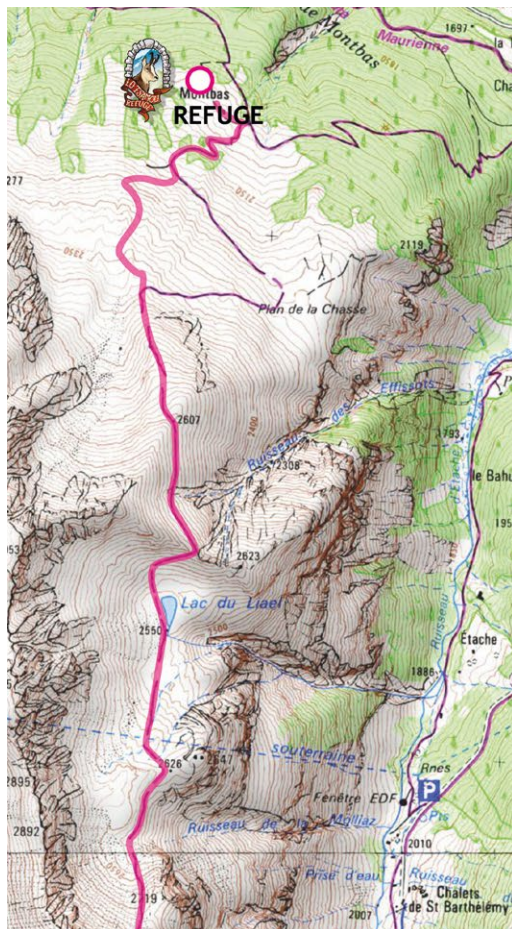
Faucon



Cairn en pierre au Col d'Étache



Deux Étagnes (jeunes bouquetins)



**DIFFICULTÉ**

**DIFFICILE**

Altitude de départ: 2060 m

Altitude d'arrivée : 2799 m

Dénivelé positif : 739 m

Montée : 5h00

Descente : 4h00



Col d'Étache



Barrage de Rochemolle en Italie

Choisissez un parcours adapté à vos capacités physiques et techniques. Choisissez un équipement adapté aux difficultés, à la durée, et aux conditions climatiques. Munissez-vous de bonnes chaussures. Emportez un vêtement chaud en toute saison. En été : lunettes de soleil, crème solaire, chapeau. Emportez une trousse de premiers secours. Prévoyez votre pique-nique, et une quantité d'eau suffisante. Il ne faut pas partir sans un itinéraire et l'heure approximative de retour. Ne partez jamais seul. Consultez le météo. Évitez de partir par mauvais temps. Sachez faire demi-tour en cas de changement de conditions climatiques. La carte de ce document est donnée à titre indicatif et ne remplace pas une carte IGN. Vous randonnez sous votre responsabilité et la responsabilité du refuge ne pourrait être engagée.