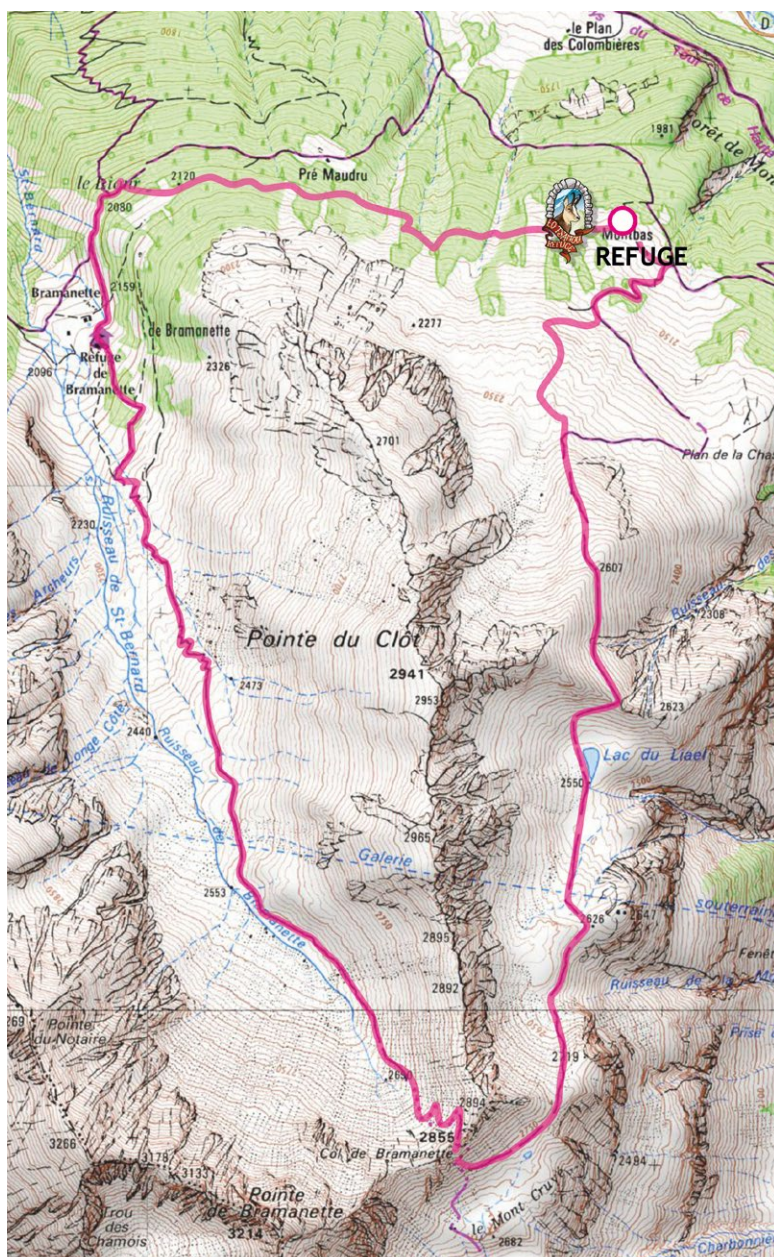


# Lac du Liaël (2550 m) Col de Bramanette (2855 m)

et retour par l'alpage de Bramanette (2080 m)

*Vue sur le lac du Mont-Cenis, longeant la Vallée d'Etache, marchant dans de beau pâturage.*



REFUGE LO TSAMOU

Tél. : + 33 (0)6 60 13 92 34  
ou + 33 (0)6 40 11 82 64

refugelotsamou@bbox.fr  
www.refuge-lotsamou.com

**DIFFICULTÉ**

**DIFFICILE**

Altitude de départ : 2060 m

Altitude d'arrivée : 2855 m

Dénivelé positif : 795 m

Montée : 3h00

Descente : 2h30



Alpage de Bramanette



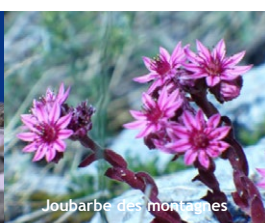
Lac du Liaël



Linaira des Alpes



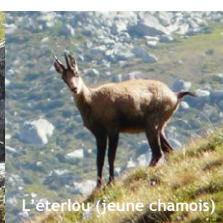
Lèvre variable



Joubarbe des montagnes



Marmottes



L'éterlou (jeune chamois)

Choisissez un parcours adapté à vos capacités physiques et techniques. Choisissez un équipement adapté aux difficultés, à la durée, et aux conditions climatiques. Munissez-vous de bonnes chaussures. Emportez un vêtement chaud en toute saison. En été : lunettes de soleil, crème solaire, chapeau. Emportez une trousse de premiers secours. Prévoyez votre pique-nique, et une quantité d'eau suffisante. Il au moins par personne, voire 2 en été. Informez votre entourage de votre itinéraire et de l'heure approximative de retour. Ne partez jamais seul. Consultez la météo. Évitez de partir par mauvais temps. Sachez faire demi-tour en cas de changement de conditions climatiques. La carte de ce document est donnée à titre indicatif et ne remplace pas une carte IGN. Vous randonnez sous votre responsabilité et la responsabilité du refuge ne pourrait être engagée.