

Lacs des Coulours et les lacs Perrins



REFUGE LO TSAMOU

Tél. : + 33 (0)6 60 13 92 34
ou + 33 (0)6 40 11 82 64

refugelotsamou@bbox.fr
www.refuge-lotsamou.com

DIFFICULTÉ

MOYEN

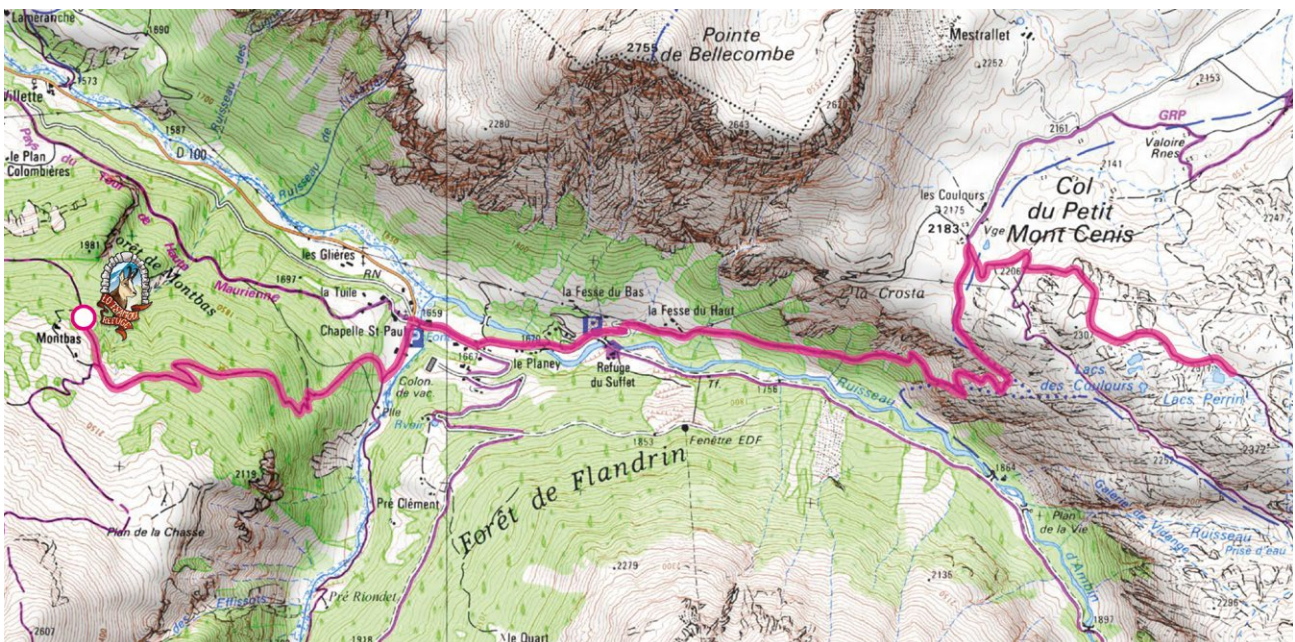
Altitude de départ: 2060 m

Altitude d'arrivée : 2317 m

Dénivelé positif : 683 m

Montée : 3h45

Retour : 3h30



Choisissez un parcours adapté à vos capacités physiques et techniques. Choisissez un équipement adapté aux difficultés, à la durée, et aux conditions climatiques. Munissez-vous de bonnes chaussures. Emportez un vêtement chaud en toute saison. En été : lunettes de soleil, crème solaire, chapeau. Emportez une trousse de premiers secours. Prévoyez votre pique-nique, et une quantité d'eau suffisante. Il au moins par personne, voire 2 en été. Informez votre entourage de votre itinéraire et de l'heure approximative de retour. Ne partez jamais seul. Consultez la météo. Évitez de partir par mauvais temps. Sachez faire demi-tour en cas de changement de conditions climatiques. La carte de ce document est donnée à titre indicatif et ne remplace pas une carte IGN. Vous randonnez sous votre responsabilité et la responsabilité du refuge ne pourrait être engagée.