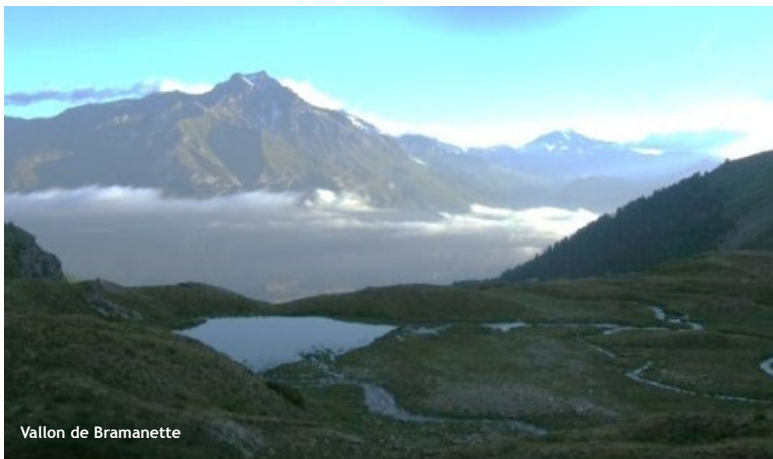


La Pointe de Bramanette et retour par l'alpage de bramanette



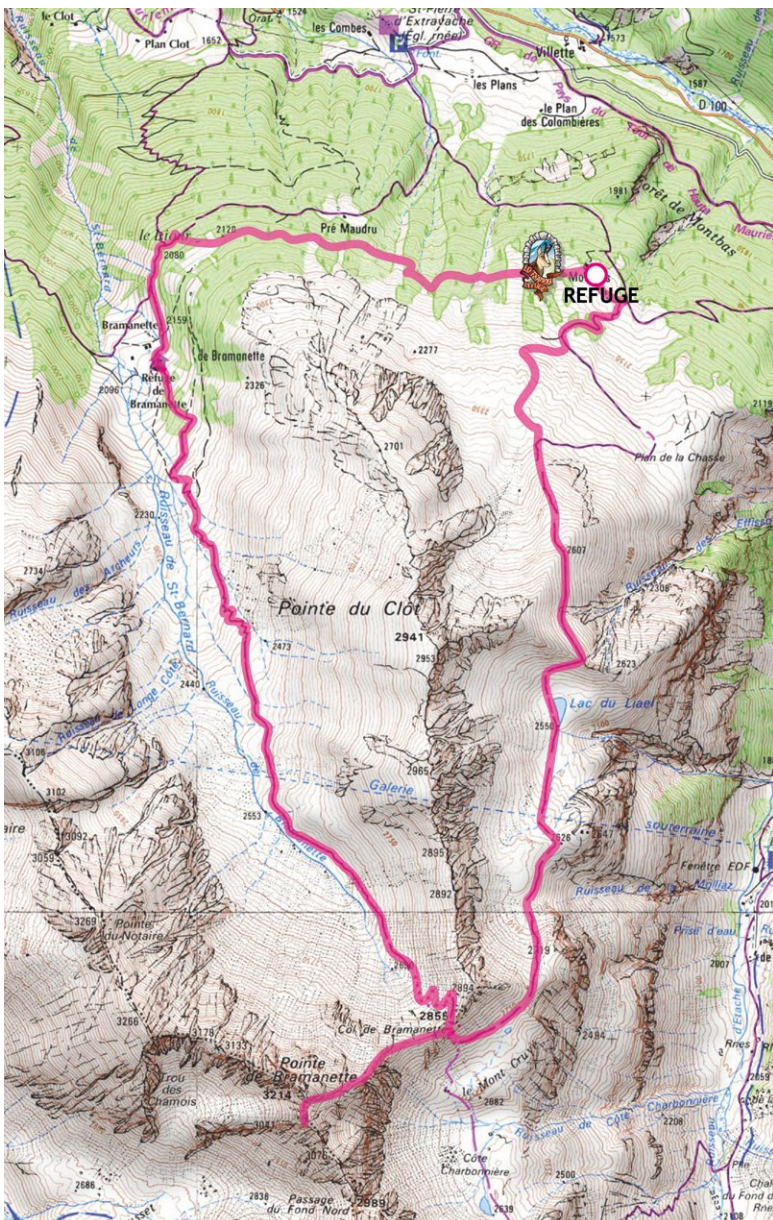
Vallon de Bramanette



REFUGE LO TSAMOU

Tél. : + 33 (0)6 60 13 92 34
ou + 33 (0)6 40 11 82 64

refugelotsamou@bbox.fr
www.refuge-lotsamou.com



DIFFICULTÉ TRÈS DIFFICILE

Altitude de départ:	2060 m
Altitude d'arrivée :	3214 m
Dénivelé positif :	1154 m
Montée :	5h00
Descente :	4h00



Pointe de Bramanette



Pointe de Bramanette

Choisissez un parcours adapté à vos capacités physiques et techniques. Choisissez un équipement adapté aux difficultés, à la durée, et aux conditions climatiques. Munissez-vous de bonnes chaussures. Emportez un vêtement chaud en toute saison. En été : lunettes de soleil, crème solaire, chapeau. Emportez une trousse de premiers secours. Prévoyez votre pique-nique, et une quantité d'eau suffisante. Il ne faut pas partir par mauvais temps. Sachez faire demi-tour en cas d'incertitude et de l'heure approximative de retour. Ne partez jamais seul. Consultez la météo. Évitez de partir par mauvais temps. La carte de ce document est donnée à titre indicatif et ne remplace pas une carte IGN. Vous randonnez sous votre responsabilité et la responsabilité du refuge ne pourrait être engagée.